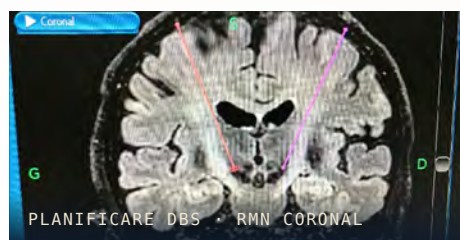


# Neurochirurgie

Neurochirurgia este o specialitate **diversă și fascinantă**, care acoperă patologii cerebrale, spinale, funcționale și pediatrie. Ea integrează anatomia, neurologia, imagistica, tehnologia avansată și **gestul chirurgical de mare precizie**.

Pentru studentul la medicină, neurochirurgia oferă ocazia de a înțelege **complexitatea sistemului nervos**, importanța diagnosticului rapid și responsabilitatea deciziilor terapeutice. Pregătirea pacientului, indicația operatorie și urmărirea postoperatorie sunt etape esențiale, care cer rigoare și gândire clinică.

Pacientul neurochirurgical este un pacient pe care **orice medic îl poate întâlni**: în urgență, în cabinet, în gardă sau în afara spitalului. Întrebarea nu este **dacă** vei fi confruntat cu o situație neurochirurgicală, ci **când**. De aceea, cunoașterea principiilor de bază ale neurochirurgiei este indispensabilă pentru orice viitor medic.



**30%**

DIN POPULAȚIE SUFERĂ DE  
PATOLOGIE DEGENERATIVĂ  
SPINALĂ

**40%**

DIN ZILELE DE CONCEDIU  
MEDICAL LA NIVEL MONDIAL

**#1**

CAUZĂ DE DECES A ADULTULUI  
TÂNĂR — TRAUMA CRANIO-  
SPINALĂ

**14**

CURSORI MAGISTRALE  
INTERACTIVE, 50 ORE TOTAL  
SEMESTRU

## / 01 CE ÎNVEȚI

### Competențe pentru orice medic

- **Scor GCS** și examen neurologic orientat pentru urgență
- Recunoașterea **traumei cranio-spinale** și a sindromului de hipertensiune intracraniană
- Interpretarea elementară **CT și RMN** pentru triaj și consult
- Gestiunea **lumbago-ului și a lombosciaticii** în prim-contact
- Identificarea **compresiei medulare** și a sindromului de coadă de cal
- Orientarea pacienților cu **tumori cerebrale** către echipe multidisciplinare
- Indicații pentru **neurochirurgia funcțională**: Parkinson, epilepsie, durere cronică, trigemen
- Redactarea unui **raport medical** structurat pentru transfer / consult

## / 02 PROGRAMA CURSULUI

### 14 cursuri, semestrul II

- |  |   |
|--|---|
| <ul style="list-style-type: none"> <li>01 Curs introductiv</li> <li>02 Neuroanatomie și neuroimagistică</li> <li>03 Examinarea pacientului neurochirurgical</li> <li>04 Sindromul HTIC și procesele expansive</li> <li>05 Evaluarea și gestiunea traumei cranio-spinale</li> <li>06 Urmărirea pacienților cu traumă</li> <li>07 Lumbago, lombosciatică și patologia spinală</li> </ul> | <ul style="list-style-type: none"> <li>08 Compresiunea medulară netraumatică</li> <li>09 Hemoragia intracraniană</li> <li>10 Tumori cerebrale</li> <li>11 Neurochirurgia pediatrică</li> <li>12 Neurochirurgie funcțională și nevralgia de trigemen</li> <li>13 Complicații și urmărirea pacientului</li> <li>14 Curs integrativ</li> </ul> |
|--|---|

## TITULAR

**Prof. Dr. Andrei Brînzeu**

Neurochirurg · UMF Timișoara · PhD Neuroștiințe · Șef Secție Neurochirurgie SCJUPBT

## EVALUARE

**Colocviu**

Test grilă · GCS, forță musculară, urgențe + Referat din tematică

## GOOGLE CLASSROOM

**iakqvh7**

Suport curs · înregistrări · bibliografie